

IGT Amsterdam

Penguji Kemampuan Cetak Multiguna

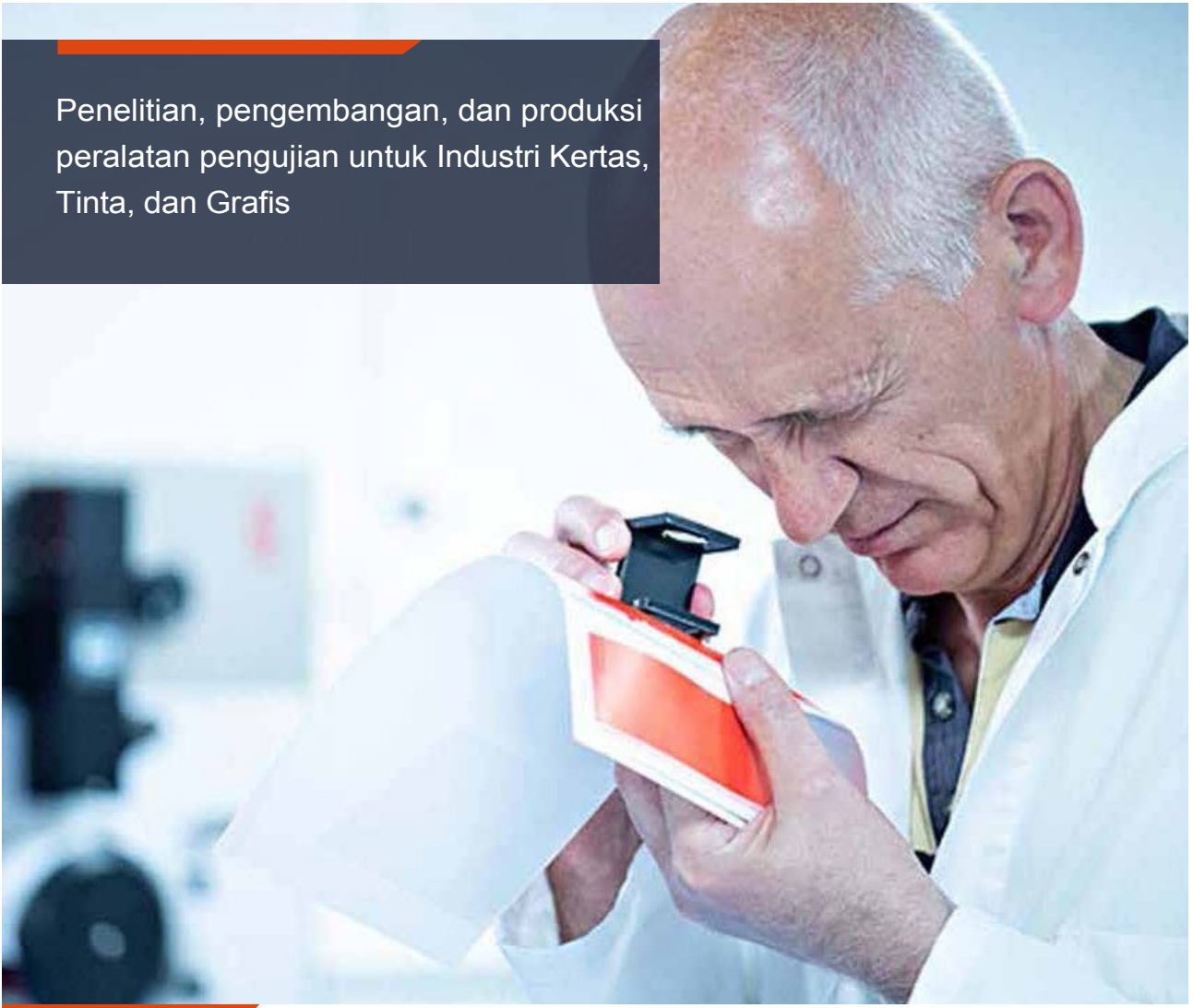


Penguji kemampuan cetak IGT generasi terbaru

Keluarga Amsterdam

IGT
TESTING SYSTEMS

Penelitian, pengembangan, dan produksi peralatan pengujian untuk Industri Kertas, Tinta, dan Grafis



Kemampuan cetak

IGT merupakan singkatan dari printability. Selama bertahun-tahun, IGT telah mengembangkan beberapa metode pengujian dengan fokus pada printability. Metode pengujian ini telah diadopsi oleh produsen dan lembaga penelitian di seluruh dunia untuk memastikan kualitas yang diperlukan dari substrat dan tinta.

Metode pengujian IGT merupakan alat penting untuk memastikan konsistensi kualitas substrat dan tinta untuk teknik cetak tertentu, serta menguji perubahan komposisi tinta dan substrat dan untuk menguji pengaruhnya terhadap

kemampuan cetak. Metode pengujian ini merupakan alat bantu yang esensial bagi produsen, lembaga penelitian, serta perusahaan pengolahan, untuk digunakan sebagai sarana pengendalian masuk terhadap bahan baku yang diterima terkait kemampuan cetak.



Penguji Kemampuan Cetak Multiguna

Penguji cetakabilitas IGT Amsterdam dilengkapi dengan tingkat otomatisasi yang tinggi. Setiap tindakan dilakukan oleh komputer internal yang mengontrol semua komponen: penempatan yang tepat dari piring cetak, waktu penerapan tekanan pada setiap poros cetak individu, kekuatan tepat piring cetak pada sektor, awal cetakan, cetakan dengan kecepatan konstan atau meningkat sesuai profil kecepatan tertentu, dan aktivasi kamera yang melakukan pemindaian resolusi tinggi untuk analisis. Pengaturan ini

telah diprogram sebelumnya sesuai metode uji dan tidak dapat diubah oleh pengguna. Tentu saja, untuk metode uji yang memerlukan opsi pengaturan seperti (kecepatan akhir), operator diberikan kemungkinan untuk mengubah pengaturan tersebut. Karena itu, IGT Amsterdam adalah alat yang sangat ramah pengguna, yang menjamin cara pelaksanaan yang seragam untuk setiap metode uji spesifik. Operator diminta untuk melakukan tindakan tertentu, dan pada akhir setiap tes, hasilnya ditampilkan di layar.

Sistem kamera dan analisis terintegrasi

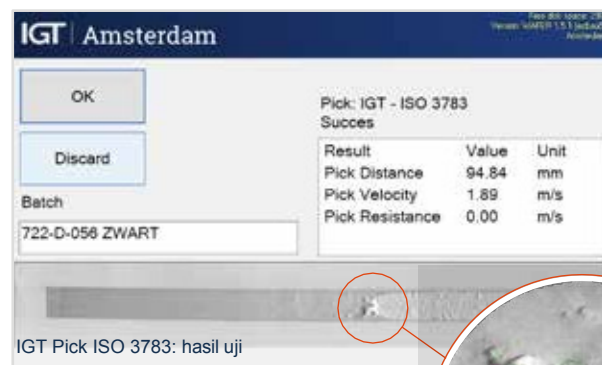
Amsterdam level berikutnya

Metode uji otomatis yang komprehensif mencegah pengguna melakukan kesalahan dan variasi.

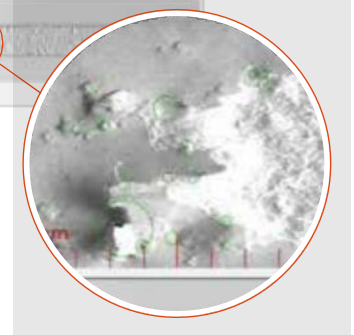
Hasilnya pun menjadi lebih minim. Dengan demikian, hasil tes menjadi kurang bergantung pada operator. Dengan sistem pengujian 'Next Level' IGT, tujuan utamanya adalah menghilangkan bias operator saat mengevaluasi hasil tes. Untuk beberapa metode pengujian, algoritma telah dikembangkan untuk mengevaluasi hasil tes. Tidak perlu lagi menggunakan penggaris untuk mengukur panjang noda tinta pada tes Penetrasi Cetak; panjangnya ditentukan langsung setelah cetakan dibuat.



IGT Pick ISO 3783: Kamera sedang melakukan pemindaian



IGT Pick ISO 3783: hasil uji



Pada Oktober 2019, IGT meluncurkan analisis IGT Pick untuk IGT Pick ISO 3783. Algoritma ini menampilkan resistansi pengambilan dengan jelas di layar, dengan mempertimbangkan jenis minyak uji pengambilan, kecepatan, dan suhu lingkungan. Tim insinyur perangkat lunak akan terus mengembangkan analisis baru, dan ini akan diumumkan

Metode pengujian IGT keluarga Amsterdam

IGT dengan senang hati menawarkan konfigurasi yang difokuskan pada R&D, dilengkapi dengan berbagai metode pengujian, serta instrumen yang dirancang untuk Pengendalian Kualitas, di mana umumnya hanya dilakukan satu pengujian. Penguji cetak terbaik adalah Amsterdam 6. Unit ini dilengkapi dengan 6 poros cetak, 2 sistem pembersihan,

dan kamera beresolusi tinggi. Dengan alat ini, uji cetak apa pun yang diinginkan menjadi mungkin.

Bagi perusahaan yang tidak memerlukan semua metode pengujian, IGT telah mengembangkan beberapa varietas keluarga Amsterdam.

Ringkasan metode pengujian IGT keluarga Amsterdam

Jenis uji	W-Leaflet	Kelompok Metode Uji	Substrat	Tinta	Teknologi	Poros
Penetrasi cetak	W24	Kertas	Kertas			1
Kekasaran IGT	W28	Kertas	Kertas			1
Bulu	W33	Kertas	Kertas		Offset, Gravure, Flexo, Inkjet, Toner	1
Garis miring	W43	Kertas	Kertas, Kertas Koran, Kertas Tisu	Tinta, Heatset, Gravure, Flexo, Inkjet	Offset, Gravure, Flexo Inkjet	1
Hidro-ekspansivitas	W89	Kertas	Kertas		Inkjet	1
Pilihan: IGT ISO 3783	W31	Linting, Pilih	Kertas, Karton	Tinta, Offset, Intaglio	Offset	1
Pilihan: Westvaco	W38	Linting, Pilih	Kertas, Karton	Tinta, Offset, Intaglio	Offset	1
Pilih: Pilih basah / tahan air	W32 W66	Linting, Pilihan	Kertas, Karton	Tinta, Offset	Offset	2
Pilih: Offset (Pengelupasan)	W65 W75	Linting, Pilih	Kertas berlapis, Karton		Offset	1
Pilih: Indeks & Kurva PassesToFail	W86 W87 W88	Linting, Pilihan	Kertas berlapis, Karton		Offset	1
Linting	W44	Linting, Pilih	Kertas tidak dilapisi, Karton, Kertas koran, Kertas tisu		Offset	1
Linting, pra-basah	W90	Linting, Pilih	Kertas tidak dilapisi, Karton, Kertas koran, Kertas tisu		Offset	2
Bintik: Kurva Cetak	W58	Bintik, Kertas	Kertas, Karton	Offset	Offset	2
Mottle: Indeks Cetak	W58	Mottle, Kertas	Kertas, Karton	Offset	Offset	2
Mottle: Kurva Penangkap Belakang	W57	Mottle, Kertas	Kertas, Karton	Offset	Offset	2
Mottle: Indeks Penangkap Belakang	W57	Mottle, Kertas	Kertas, Karton	Offset	Offset	2
Mottle: Kurva Perangkap Tinta	W58	Mottle, Kertas	Kertas, Karton	Offset	Offset	2
Mottle: Indeks Perangkap Tinta	W58	Bintik, Kertas	Kertas, Karton	Offset	Offset	2
Mottle: Gangguan air Kurva	W59	Bintik-bintik, Kertas	Kertas, Karton	Offset	Offset	2
Mottle: Indeks Gangguan Air	W59	Bintik, Kertas	Kertas, Karton	Offset	Offset	2
Gravure 180°	W67	Gravure	Kertas berlapis, Karton, Foil, Tekstil, Logam	Gravure, Inkjet, Varnish, Flexo	Gravure	1
Gravure 360°	W73	Gravure	Kertas berlapis, Karton, Foil, Tekstil, Logam	Gravure, Inkjet, Varnish, Flexo	Gravure	1
Heliotest	W41	Gravure, Kertas	Kertas, Karton			1
Cetak Gravure 4 kali		Gravure, Kertas, Tinta	Kertas berlapis, Karton, Foil	Gravure	Gravure	2
Varnish cetak		Offset	Kertas, Karton, Foil	Offset, Varnish	Offset, Gravure, Flexo Tinta jet, Toner	2
Penangkapan Tinta (basah di atas basah) 2C / 4C	W46	Offset	Kertas	Offset	Offset	2-5
Warna/kepadatan/transfer tinta	W50	Offset, Kertas	Substrat	Offset	Offset	1
Cetak setengah nada	W45	Offset, Kertas	Substrat	Offset	Offset	1
Cetak Gloss	W49	Offset, Kertas	Kertas	Offset	Offset	1
Kualitas Cetak	W77	Offset, Kertas	Kertas	Offset	Offset	1
Pengurangan 2-4-10 bidang	W48 W78	Kertas, Tinta	Kertas	Offset	Offset	2
Cetak fleksografi	W76	Flexo, Kertas	Kertas berlapis, Karton, Foil, Tekstil, Logam	Flexo	Flexo	2
Adhesivitas toner (kecepatan konstan)	W55	Toner, Kertas	Kertas		Toner	1
Adhesi toner (kecepatan meningkat)	W56	Toner, Kertas	Kertas		Toner	1
Intaglio	W85	Kertas Intaglio, Tinta	Kertas, Polimer	Intaglio	Intaglio	1
Penyerapan tinta pada karet penutup	W61	Blanket	Karet blanket	Offset	Offset	1
Kekasaran selimut karet	W62	Selimut	Karet penutup	Offset	Offset	1
Transfer tinta karet	W74	Blanket	Karet blanket	Offset	Offset	2

Ringkasan

Keluarga Amsterdam

Spesifikasi teknis

Jenis uji	AMS-6	AMS-5	AMS-2	AMS-2 DASAR	AMS-1	AMS-1 Dasar	AMS-P	AMS-P Dasar	AMS-W	AMS-W Dasar	AMS-H	AMS-H DASAR	INTAGLIO WESVACO INKER	HSIU-4
Penetrasi cetak	●	●	●		●									
IGT Kasar	●	●	●		●		●		●		●			
Bulu														
Penetrasi cetak														
Hidro-ekspansivitas	●	●	●								●			
Pilihan: IGT ISO 3783	●	●	●		●		●		●		●			
Pilihan: Westvaco	●	●	●		●		●		●		●			
Pilihan: Pilihan basah / ketahanan basah														
Pilih: Offset (Delaminasi)														
Pilihan: Indeks Lulus-Gagal & Kurva														
Linting														
Linting, pra-basah														
Bintik: Kurva Cetak	●	●	●											
Mottle: Indeks Cetak	●	●	●											
Mottle: Kurva Perangkap Belakang	●	●	●											
Mottle: Indeks Perangkap Belakang	●	●	●											
Mottle: Kurva Perangkap Tinta	●	●												
Mottle: Indeks Perangkap Tinta	●	●												
Mottle: Kurva Gangguan Air	●	●	●											
Mottle: Indeks Gangguan Air	●	●	●											
Gravure 180°														
Gravure 360°														
Heliotest	●	●	●			●					●			
Gravure Set-off 4 kali														
Varnish cetak														
Penangkapan Tinta (basah pada basah) 2C / 4C														
Warna/kepadatan/transfer tinta														
Cetak setengah nada														
Kilap cetak														
Kekhalusan cetakan										○				
Set-off 2-4-10 bidang														
Cetak fleksografi														
Adhesi toner (kecepatan konstan)									○					
Adhesi toner (kecepatan meningkat)														
Intaglio														
Penyerapan tinta pada selimut karet														
Kekasaran karet blanket														
Transfer tinta pada karet blanket														

● Analisis

○ Sistem pewarnaan terintegrasi

■ Mungkin

Sepenuhnya otomatis

Keluarga Amsterdam

Beberapa fitur khusus

○ Teknik cetak

Pengujian Kemampuan Cetak Multiguna Amsterdam dapat melakukan berbagai teknik cetak pada satu pengujian, misalnya offset, flexo, dan gravure.

○ Substrat

Berbagai jenis substrat dapat diuji, di antaranya kertas, karton, film, foil, dan bahan elektronik.

○ Pengujian yang

disederhanakan Pengujian substrat, tinta, dan pengaruh kombinasi keduanya terhadap kemampuan cetak disederhanakan dengan penggunaan alat uji cetak Amsterdam.

○ Analisis

Analisis berdasarkan gambar beresolusi tinggi, yang dibuat langsung setelah pengujian menggunakan algoritma penilaian canggih.

○ Kecepatan

Kecepatan konstan atau meningkat, atau kombinasi keduanya, dapat diatur per metode pengujian hingga 4 m/s, sesuai dengan profil kecepatan yang akurat.

○ Cakram cetak

Cakram cetak yang dapat menyesuaikan diri secara otomatis ke posisi awal yang benar dengan kekuatan cetak yang akurat.

○ Perangkat lunak

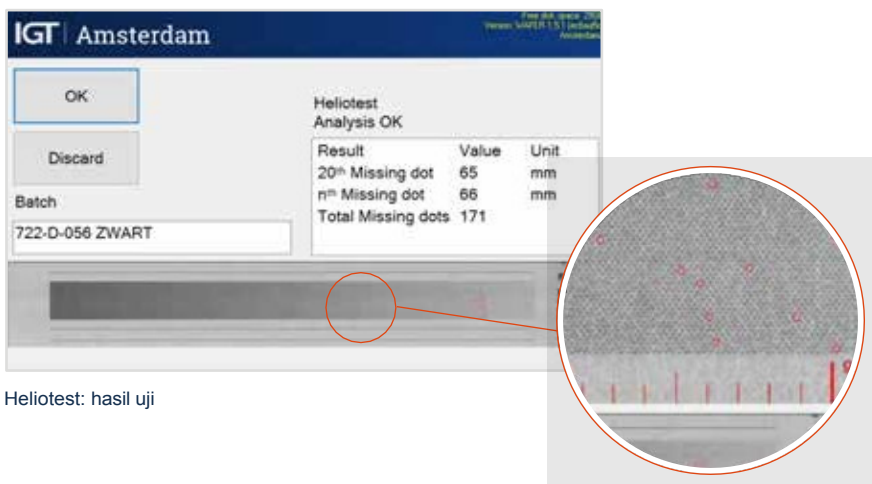
Perangkat lunak operasi Amsterdam mencegah pengguna melakukan pengaturan yang salah atau menjalankan uji coba dengan cara yang tidak benar.

○ Ekspor data

Ekspor data sederhana dengan Stick memori ke sistem data Anda dalam format terstruktur, termasuk gambar yang discan.

○ Amsterdam 6

Amsterdam 6 adalah pengujian cetakabilitas ultimate.



Heliotest: hasil uji

Data teknis

Keluarga Amsterdam

Spesifikasi

	AMS 6	AMS	AMS 2	AMS 2 DASAR	AMS 1	AMS 1 DASAR	AMS P	AMS P Dasar	AMS W	AMS W Dasar	AMS H	AMS H DASAR
Metode Uji Standar							Pemilihan ISO 3783	Pemilihan ISO 3783	Pemilihan Westvaco	Pemilihan Westvaco	Heliotest	Heliotest
Poros cetak	6	5	2	2	1	1	1	1	1	1	1	1
Kamera	1	1	1		1		1		1		1	
Sistem perawatan	2	1	1	1	1						1	1
Berat	150 kg			110 kg								
Dimensi	60x63x73 cm			60x50x64 cm								
Gaya	100 - 1000 N dengan langkah 1 N (beberapa uji 50 - 1000 N)											
Interval waktu	0,2 - 600 detik dengan langkah 0,1 detik											
Persyaratan pasokan daya	100 - 240 V, 50/60 Hz, 16 A - 2 kW											
Persyaratan ruang	0,7 m ²											
Kecepatan konstan	0,1 - 4,0 m/s dengan langkah 0,1 m/s (opsional mm/s)											
Kecepatan akhir percepatan	4,0 m/s dengan langkah 0,1 m/s											



IGT TESTING SYSTEMS

Sistem Uji IGT

P.O. Box 22022
1302 CA Almere,
Belanda

+31 20 409 9300

sales@igt.nl

www.igt.nl

IGT Testing Systems, Inc.
www.igt-usa.com

IGT Testing Systems Pte. Ltd.
www.igt.com.sg

IGT Testing Systems KK
www.igt.jp

Penelitian, pengembangan,
dan produksi peralatan
pengujian untuk industri
percetakan dan industri
terkait